

たかしん杉の子会企画第1弾！

たかしん杉の子会 × 四国家のお宝 連携ツアー

# 知られざる 少林寺拳法の世界in多度津



旅行  
日時

2023年3月18日(土)

午前10時頃～午後4時頃

多度津の街を約2.9km  
健康ウォーキング！

がんばりましょう！



募集人数

20名様

参加費

お1人様 2,000円(税込)

※応募者多数の場合は、  
抽選を実施致します。

参加資格

「たかしん杉の子会」会員

募集期間

令和5年2月1日(水)～2月28日(火)

行程



香川県内各駅



10:20頃

J R 多度津駅集合



10:30頃～

本通り商店街散策



11:00～14:40頃

少林寺(昼食・演武・太鼓演奏・座禅・体験)



14:45頃

桃陵公園



15:10～15:40頃

金剛殿 (多度津の新スイーツ試食、特産品販売)



16:10頃

J R 多度津駅解散



香川県内各駅

学びあり！体験あり！出会いあり！少林寺拳法体験と多度津町の  
魅力を「見て・聞いて・学んで・感じて」楽しもう！

新型コロナウイルス感染防止対策を講じて実施いたします。

■発熱、咳など体調不調の方は、旅行参加をお控えください。

■検温にご協力ください。検温の結果、37.5℃以上の発熱がある場合には、旅行参加をご遠慮していただきます。

■手指の消毒、マスクの着用をお願い致します。



※雨天決行です。ただし、止むを得ない事情によりイベントを中止させていただく場合があります。

※詳しくは、担当者または各営業部店窓口までお問い合わせください。

旅行企画会社  
ご協賛

JR四国  
日本フルハップ

企画・協力



街に笑顔を！！

高松信用金庫



令和5年2月1日現在

# たかしん 杉の子会

TAKAMATSUSHINYOKINKO

## 会員募集中!

- 1 各種イベントを通じて、未来の香川を担う若い世代の皆さまの健全な育成をサポートします。
- 2 元気な若者たちを応援し地域活性化を図り、地方創生に取り組んでいきます。

ご加入  
対象者

- ▶ 18歳以上40歳以下の方(学生を除く)
- ▶ 当金庫とのお取引を有する方 ※お取引開始(預金口座開設)と同時申込の入会可。

入会方法

- ▶ 営業店窓口へ「入会申込書」をご提出いただきます。

会費

- ▶ 無料 ※開催するイベントによりましては、実費をご負担いただく場合があります。

### イベント 活動

#### 予 定 内 容

- ①各種レジャー 季節のレジャー、最新レジャー体験等
- ②各種スポーツ活動・チャレンジ体験 シーズンスポーツ、スポーツ大会、初心者スポーツチャレンジ等
- ③旅行・催し物 地域の魅力再発見ツアー、グルメツアー、地域イベントへの参加等
- ④講演会・セミナー・金融教室 著名人による講演会、若者向け金融教室等
- ⑤地域貢献活動 ボランティア活動等

- 当金庫は、誠実・公正な勧誘・販売を心掛け、お客様に対し断定的な判断の提供、事実と異なる説明及び誤解を招く説明・勧誘は一切いたしません。
- 当金庫は、反社会的勢力からの如何なる申込み、一切受付いたしません。
- 詳しくは営業店窓口までお問い合わせください。

### たかしん杉の子会

会員の皆さまにイベント情報やお得な情報などをお届けします。

LINEのお友だち登録は  
こちらのQRコードから





JR四国「四国家のお宝」

日帰り

## 知られざる少林寺拳法の世界

なぜ、多度津で少林寺拳法が生まれ、今も愛されているのか？

## ② 金剛禅総本山少林寺



世界で約180万人の会員を誇る「少林寺拳法」の総本山。創始者・宗道臣は自身の戦争体験から、「半ばは自己の幸せを、半ばは他人の幸せを」を信念に、金剛禅を創始しました。今回のツアーでは、座禅体験や健康プログラム体操を通じて、少林寺拳法の世界を体験します。

健康につながる様々な体験で心身ともにリフレッシュ！



## 昼食

昼食は、創始者・宗道臣が好きだったお肉をふんだんに使ったツアー参加者限定の特製お弁当をご用意！

出発日：2023年3月18日（土）

- 募集人員：20名（最少催行人員16名）
- 添乗員：同行いたしません。多度津駅からJR四国係員が同行します。
- 食事条件：昼食（弁当）1回
- 参加条件：軽めの体操が出来る服装でご参加ください。
- 歩行距離：約2.9km

## ① 本通り商店街



江戸時代には多度津街道(金毘羅街道)として、多度津港から上陸したお客様で賑わっていた商店街。古い町並みが残っています。



## ③ 桃陵公園

老母が日露戦争に向かう息子を見送るため、20kmの距離をわらじで駆けつけ、岸壁から離れる船に向かい激励したエピソードをモチーフに作られた銅像「一太郎やあい」を見学します。

## ④ 金剛殿・記念館

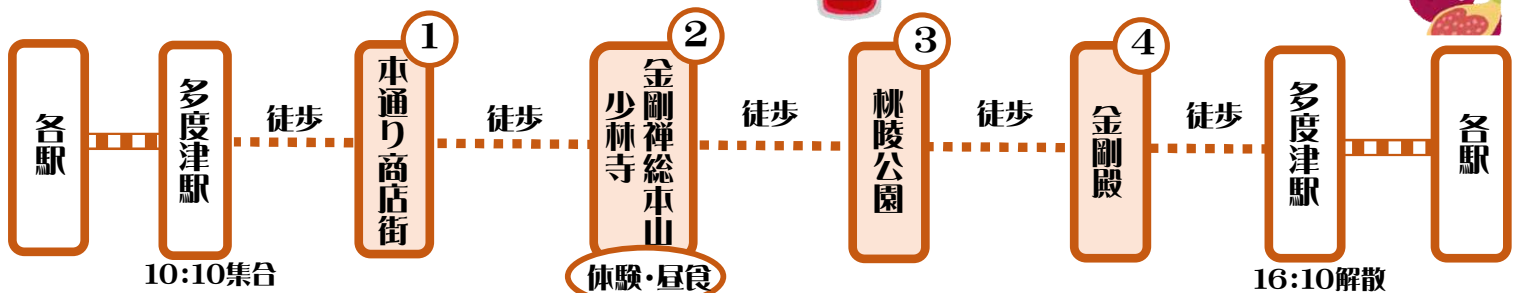
開祖・宗道臣が最初に建てられた5畳半道場(記念館)が現在も同時のまま残っています。金剛殿では、多度津の特産品の販売を行います。



体を動かした後は、多度津のスイーツを堪能♪



多度津特産のいちじくを使ったジャムなどの販売もあります。



■■■■■■■■■■ 特急列車(自由席)

..... 徒歩

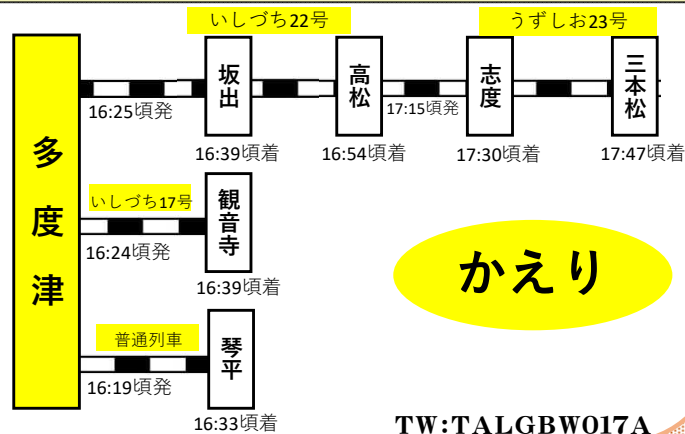
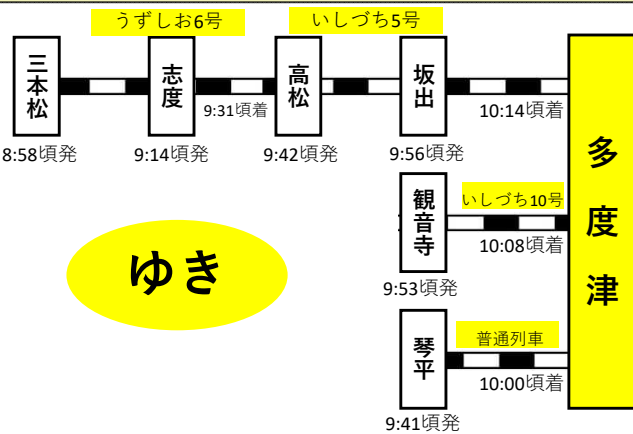
\* 写真はすべてイメージです。



JR四国「四国家のお宝」

# 知られざる少林寺拳法の世界

日帰り



旅行代金およびお支払い実額（お一人様あたり） 子供の設定なし **かがわ割クーポン1,000円付付き** ★全国旅行支援適用条件★

発着駅	丸亀駅	坂出・宇多津・ 観音寺・琴平駅	高松駅	栗林・志度駅	三本松駅
大人	9,400円	9,600円	9,800円	10,000円	10,200円
割引補助額	1,800円	1,900円	1,900円	2,000円	2,000円
お支払い 実額	<b>7,600円</b>	<b>7,700円</b>	<b>7,900円</b>	<b>8,000円</b>	<b>8,200円</b>

お支払い実額は全国旅行支援「新うどん県泊まってかがわ割」が適用された場合の金額となります。割引適用外となった場合は旅行代金の全額をお支払いいただきます。

割引条件はワクチン3回接種又は検査結果が陰性である事が条件となります。(PCR検査は出発日の3日前以降、抗原検査は前日又は当日)

### 新型コロナウイルス対策実施!

**密閉** 対策：JR列車、貸切バスは空調装置による換気を実施!  
(一部を除く)

**密集** 対策：貸切バス、食事施設等での他グループへの飛沫感染を考慮した配席に!

**密接** 対策：接客業務にあたる係員のマスク着用を実施!  
添乗員がアルコール消毒液を携帯!

※係員の健康管理・検温を実施しています(37.5度以上の発熱、感染の疑いがないことを確認)。

※利用運送機関・食事施設・観光施設等は事前に適切な感染防止対策をとっていることを確認しています。

※その他、JR四国の取り組みについて詳しくはこちら▶

### 旅のルールとエチケット

感染リスクを避けて安心して旅行を実施するため、お客様へのお願いです。事前にご了承のうえご予約・ご参加ください。

- ①マスクをご持参いただき、旅行中は熱中症にご注意のうえ着用ください。
- ②旅行出発前に体調確認(体温、体調チェック)を行い、発熱(37.5度以上)や感染の疑いがある場合には、旅行参加をご遠慮していただきます(この場合、所定の取消料が発生いたします)。
- ③添乗員同行の場合は、非接触型体温計による検温にご協力ください。
- ④旅行中に発熱(37.5度以上)や感染の疑いが発覚した場合には、お客様の安全確保のため、旅行を途中離脱していただきます(この場合、所定の取消料が発生いたします)。
- ⑤旅行帰着後2週間以内に新型コロナウイルス陽性と診断された場合には、当社へご連絡ください。

※感染状況の変化等により旅行の安全かつ円滑な実施が困難となった場合、またはその可能性が大きい場合には、催行決定後でも旅行の実施を中止する場合がございます。

### お申し込みのご案内

※お申し込みいただく前に必ずお読みください

この旅行は、四国旅客鉄道㈱(以下当社とします)が企画・募集し実施する企画旅行です。詳しい旅行条件を記載した書面をご用意しておりますので、事前にご確認のうえお申し込みください。

- 1. お申し込み方法**  
(1)当社所定の申込書に必要事項をご記入の上、お一人様につき下記のお申込金を添えてお申し込みください。お申込金は、旅行代金、取消料、または連約料の一部または全部として繰り入れます。  
(2)当社は電話等による旅行のお申し込みをお受けいたします。この場合、当社が予約の承諾の旨を通知した日の翌日から起算して3日以内に申込書に申込金を添えてお申し込みください。  
(3)申込金 旅行代金1万円未満…3,000円以上、1万円～3万円未満…5,000円以上
- 2. 契約の成立時期**  
この旅行の契約は、当社が契約の締結を承諾し上記の申込金を受理した時に成立いたします。
- 3. 旅行代金のお支払い**  
旅行代金は、旅行開始日の前日から起算して、さかのぼって14日目に当たる日より前までにお支払いいただきます。旅行開始日の前日から起算して、さかのぼって14日目に当たる日以降にお申し込みの場合は、お申し込みと同時に支払いいただきます。
- 4. 旅行代金に含まれるもの**  
旅行代金には、パンフレットに明示された交通費、食事代、観光費、添乗員費用及び消費税等諸税相当額が含まれています。
- 5. 旅行代金に含まれないもの**  
パンフレットに明示されていない交通費、飲食費、個人的な諸費用(クリーニング代、電話代等)及び自由行動中の費用は旅行代金に含まれておりません。
- 6. 旅行の催行について**  
お客様が最少催行人員に満たない場合は、旅行の催行を中止することがあります。この場合は旅行開始日の前日から起算して、さかのぼって3日目に当たる日より前にご連絡し、当社がお客様からお預かりしている旅行代金の全額をお返しいたします。

- 7. 取消料について**  
旅行契約成立後、お客様のご都合で旅行を取り消しされる場合は、旅行代金に対してお一人様につき、以下の料率で取消料をいただきます。旅行開始日の前日から起算してさかのぼって、11日目に当たる日までは無料、10日目に当たる日以降8日目に当たる日まで20%、7日目に当たる日以降2日目に当たる日まで30%、旅行開始日の前日は40%、旅行開始日当日は50%、旅行開始後または無連絡不参加の場合は100%の料率で取消料をいただきます。
- 8. 免責事項について**  
お客様が以下の事由により損害を受けられた場合は、当社は賠償の責任を負いません。  
●天災地変、気象状況、暴動又はこれらのために生ずる旅行日程の変更若しくは旅行中止  
●運送、宿泊機関の事故若しくは火災又はこれらのために生ずる旅行日程の変更若しくは旅行の中止  
●官公署の命令、又は伝染病による隔離、自由行動中の事故、食中毒、盗難  
●運送機関の遅延、不通又はこれらによって生ずる旅行日程の変更若しくは目的地・滞在時間の短縮
- 9. 特別補償について**  
お客様が企画旅行参加中に、生命、身体又は手荷物に被られた一定の損害については、当社の故意、過失の有無にかかわらず特別補償規定に定めるところにより、補償金及び見舞金をお支払いします。
- 10. 個人情報の取扱について**  
(1)当社は、旅行申込の際に提供いただいた個人情報について、お客様との連絡や運送、宿泊機関等の手配及びそれらのサービスの受領のために必要な範囲内で利用させていただきます。  
(2)当社では①取り扱う商品、サービス等のご案内②ご意見、ご感想の提供、アンケートのお願い③統計資料の作成にお客様の個人情報を利用していただくことがあります。  
(3)このほか当社の個人情報の取扱いに関する方針等についてはホームページでご確認ください。(https://www.jr-shikoku.co.jp)
- 11. その他**  
(1)このパンフレットは2023年1月1日現在を基準として作成しております。  
(2)この旅行契約に対し、ご不明な点があれば、お申し込み箇所の旅行業務取扱管理者におたずねください。旅行業務取扱管理者とは、お客様の旅行を取り扱う営業所での取引に関する責任者です。  
(3)このツアーは、大人1名様からお申し込みできます。

8618186-営商-8608765

旅行企画・実施

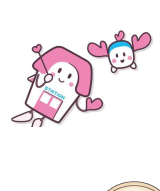
観光庁長官登録旅行業 第1042号

**四国旅客鉄道株式会社**  
Shikoku Railway Company

**JRワープ高松支店**  
JR四国

**WARP NAVI**

**JATA** JATA正会員



**【お問い合わせ】**  
高松信用金庫 各営業部店  
高松信用金庫 業務推進部  
TEL.0120-842-880(平日9時～17時半)

**【お申し込み】**  
高松信用金庫 各営業部店まで

香川県高松市浜ノ町1番20号 ☎087-851-1326 総合旅行業務取扱管理者 橋本邦彦  
JR四国(四国国家連携部) TEL:087-825-1618

旅行業公正取引協議会 会員

