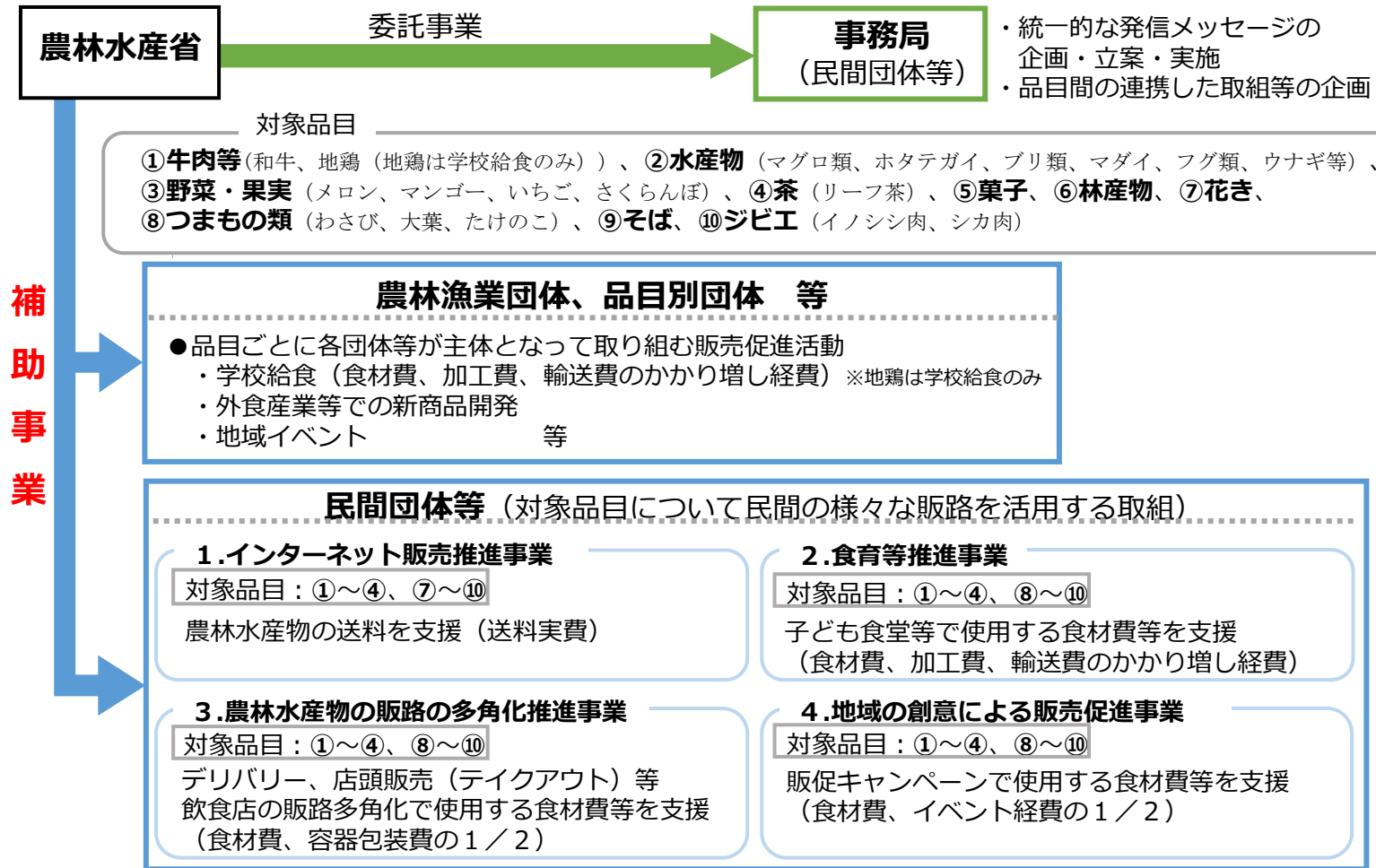


コロナ禍で影響を受けている 農林水産物の販売促進支援策

2020.10.26

農林水産省
中国四国農政局香川県拠点



▼品目横断的販売促進緊急対策事業における農林水産物の販路の多角化推進事業とは

新型コロナウイルスの感染拡大の影響を受け、
インバウンドの減少や輸出の停滞などにより、
在庫の滞留、価格の低下、売上げの減少などが
顕著な国産農林水産物等について、

全国の生産者・卸と飲食店をつなぎ
販路の多角化を支援します。

ぐるなびFOODMALL
- Farm to Restaurant to Table -

日本全国の農林水産物を、飲食店の方限定で
通常販売価格の最大50%OFFで購入できるECサイトです

日本全国の生産者・卸様などが販売する農林水産省指定食材を使って、デリバリー、テイクアウト、キッチンカーでの販売等に取り組む、または、新商品（新メニュー）を開発してデリバリー等で販売する飲食店や生産者の新たな販路の確保を目指します。

販売元の生産者・卸様などは、全国の飲食店にPRでき、新たな販路が見つかります。

・生産者 / 卸の方・



日本全国の飲食店に
掲載無料で食材を出品できます！

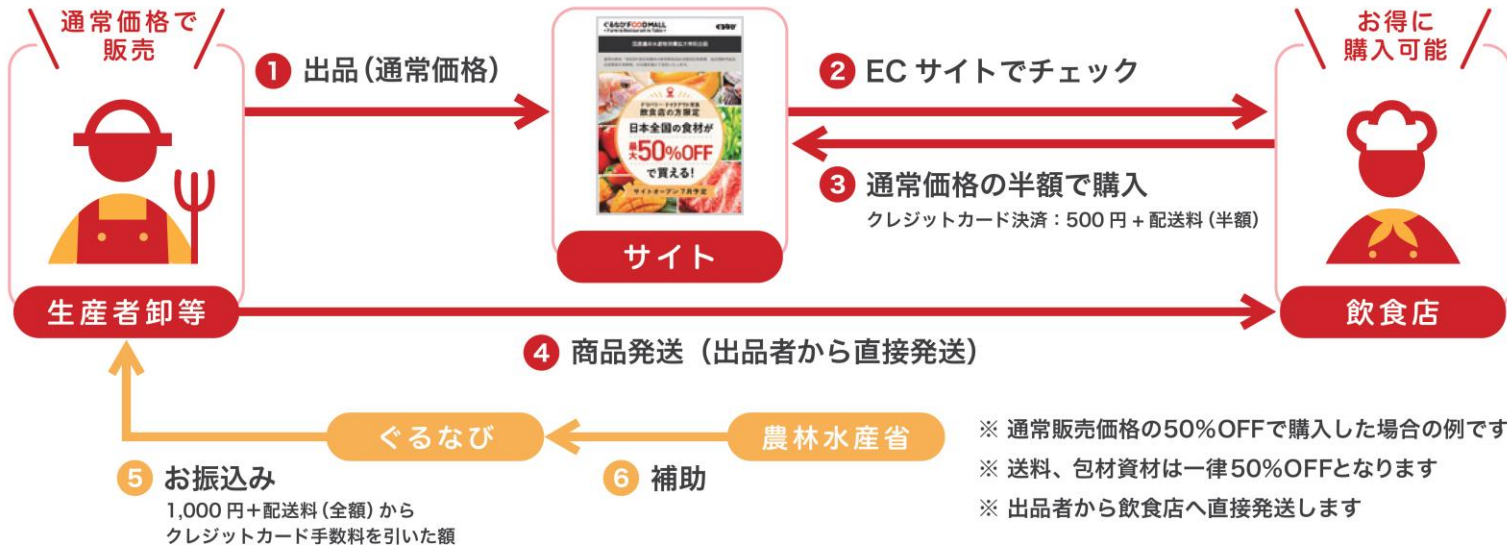
・飲食店の方・



日本全国の食材が、通常販売価格の
最大50%OFFでご購入できます！

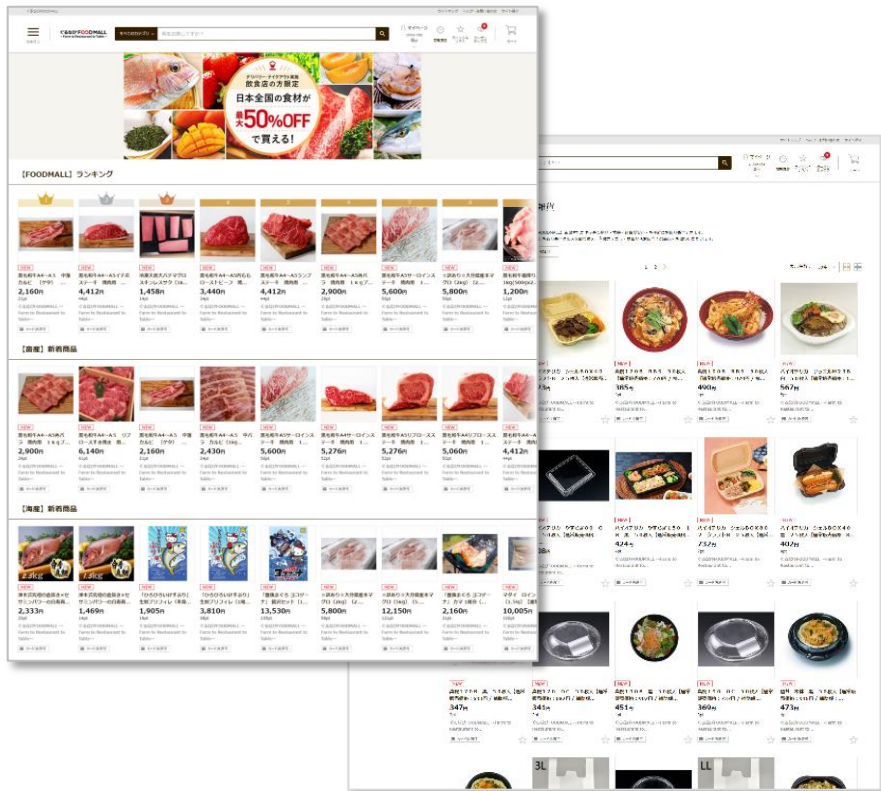
デリバリー・テイクアウトなど実施の飲食店の方限定
日本全国の食材を最大50%OFFで買えるECサイトをオープン！

本取り組みの流れ 通常販売価格 1,000円の産品の場合(※)

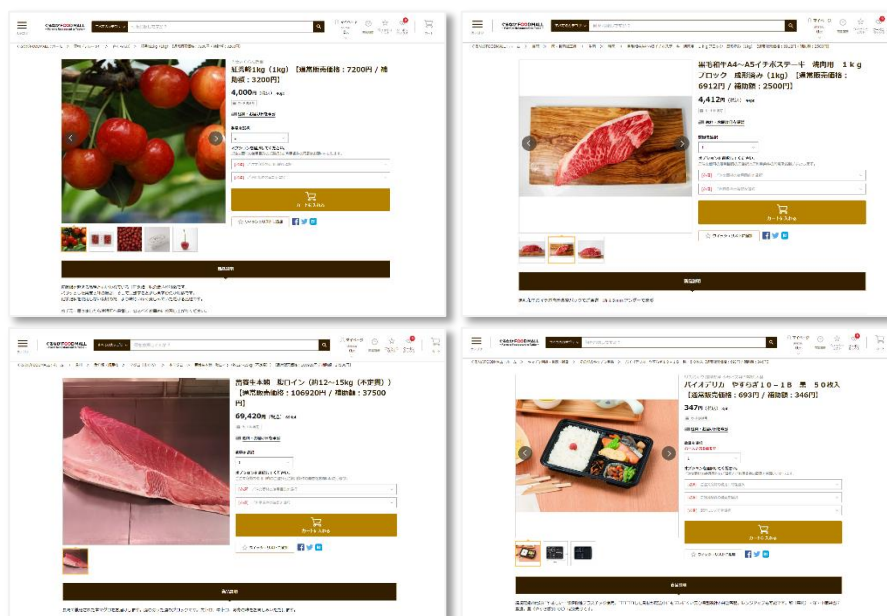


和牛・水産物・野菜・果実・茶・そば・ジビエから包装資材まで多種多様な品を取り揃えております！

▼ぐるなびFOODMALL TOP



▼ぐるなびFOODMALL 商品ページ



登録状況

・登録飲食店数：5,974店舗／出品商品数：3,590商品 (9/23時点)

10月9日現在の指定品目

肉類 和牛肉、ジビエ（シカ肉、イノシシ肉）

魚介類 マグロ類、ホタテガイ、ブリ類、マダイ、フグ類、ウナギ、カジキ類、カツオ類、アジ類、サワラ類、イワシ類、イカ類、カレイ類、タイ類、メヌケ類、サケ・マス類、エビ類、カニ類、アナゴ類、スズキ、タコ類、ハモ、ヒラメ、ホッケ、ウニ類、アユ、貝類、海藻類、サメ類、タラ、アンコウ、アイナメ、イサキ、イボダイ、カマス、カワハギ、キス、グチ、コチ、サバ、サンマ、サヨリ、シイラ、シラウオ、タカベ、タチウオ、トビウオ、ハタ、ハタハタ、ヒゲダラ、ホウボウ、ボラ、マナガツオ、マンタイ、ムツ、メゴチ、メダイ、ヤガラ、シシャモ、イカナゴ、コノシロ、アオメエソ、キビナゴ、淡水魚類、ナマコ、ホヤ、魚卵、鯨類、チョウザメ、ニギス

野菜・果樹類その他 メロン、マンゴー、いちご、おうとう（さくらんぼ）、たけのこ、大葉、わさび、リーフ茶・抹茶、そば粉

最新の対象品目は、下記で最新情報をご確認いただけます。

<http://pp.gnavi.co.jp/mlcnt/?id=424938>

その他、テイクアウト・デリバリー用の包装資材も多数取り揃え

ご利用には、事前の会員登録が必要です。（登録無料・ぐるなび加盟店／未加盟店不問）

■登録条件：以下の1～3のいずれかの条件を満たし、かつ4・5にご同意いただける飲食店様をご登録可能。

- 1. テイクアウト・デリバリー等での販売を新たに開始する飲食店様。
- 2. 既にテイクアウト・デリバリー等での販売を行っており、対象食材を新規に購入される飲食店様。
- 3. 既にテイクアウト・デリバリー等での販売を行っており、対象食材を利用して新商品（新メニュー）開発を行う飲食店様。
- 4. 本サイトに関する案内（掲載食材情報等）が郵送またはメール等で届くことに同意いただけること。
- 5. ぐるなびグループのサービス・商品のご案内等が郵送・電話・メール等で届くことに同意いただけること。

■本サイト利用上の注意（抜粋）

- 登録条件を満たす飲食店様は、店内飲食用メニューに対象食材を活用することも可能です。
- 同一食材についてのご発注は、原則として最大1か月分とさせていただきます。

新商品（新メニュー）の開発、仕入れを1か月を一区切りとした場合の例。
 ※利用規約より、最短サイクルでのご提案となります。

パターン	使用する食材	提供するメニュー	可否
A	1か月ごとに変更 (例：マグロ類⇒カジキ類⇒カレイ類⇒⇒)	変更なし (例：マグロ類煮付け⇒カジキ類煮付け⇒カレイ類煮付け⇒⇒)	可
B	変更なし (例：マグロ類⇒マグロ類⇒マグロ類⇒⇒) ※同時に購入する品目数に制限はございません。	1か月ごとに変更 (例：マグロ類煮付け⇒マグロ類丼⇒マグロ類唐揚げ⇒⇒) ※同時に行うメニュー数の制限はございません。	可
C	1か月ごとに変更 (例：エビ類⇒和牛⇒イワシ類⇒⇒)	1か月ごとに変更 (例：エビフライ⇒ステーキ⇒蒲焼き⇒⇒)	可
D	変更なし (例：マグロ類⇒マグロ類⇒マグロ類⇒⇒)	変更なし (例：マグロ類丼⇒マグロ類丼⇒マグロ類丼⇒⇒)	不可

※同時に購入する品目数に制限はございません。
 ※同時に行うメニュー数に制限はございません。

1. インターネット販売推進事

業
指定のインターネット販売サイト(ECサイト)*で
対象品目を販売した際の送料を支援



※ ▼下記リンク先で、対象となるECサイトをご確認いただけます。
<https://www.ec-hanbai-suishin.jp/>



▼下記リンク先で、ECサイト事業者を募集しています。
<https://www.kokusan-ouen.jp/>



4. 地域の創意による販売促進事

業
道の駅や直売所などの販促キャンペーンなどで
使用する食材費等を支援



※キャンペーン実施期間について

- ①連続又は非連続で、合計14日間以内。
- ②地方公共団体と連携する場合は連続1か月。

飲食店

- デリバリーやテイクアウト等の食材費や包材費の最大半額を支援
<https://foodmall.gnavi.co.jp/about/>
- 販売促進イベント・キャンペーンの実施に必要な食材費等の最大半額を支援
<https://chiikinosoui.jp/>

卸売事業者・生産者

- インターネット販売での送料を全額支援
<https://www.ec-hanbai-suishin.jp>
- 通常価格で出品した農林水産物を飲食店が最大半額で購入できるよう支援
<https://foodmall.gnavi.co.jp/about/>
- 販売促進イベント・キャンペーンの実施に必要な食材費等の最大半額を支援
<https://chiikinosoui.jp/>

EC参画

- インターネット販売サイトとして参画
<https://www.kokusan-ouen.jp/ec/>

その他

- #元気いただきますプロジェクトへの参画（事業主旨に賛同される方）
<https://www.kokusan-ouen.jp/>