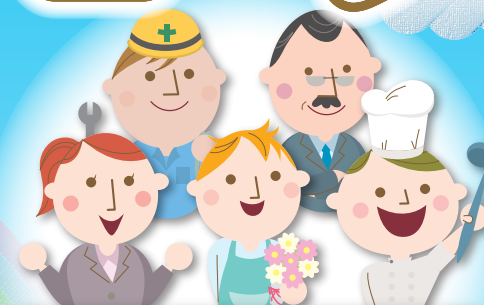


職域サポートローン



ご融資利率
(保証料を含む)

年 **2.5%**

ご融資金額

最高 **1,000** 万円まで

担保・保証人不要!!

ご利用いただける方

- 職域サポート契約を締結している事業所で働く経営者・従業員の方で当金庫会員資格を有している方(パート・アルバイト等の非正規社員の方も申し込いただけます。)
- 申込時年齢満20歳以上の方
- 安定継続した収入がある方
- 一般社団法人しんきん保証基金の保証を受けられる方
- 反社会的勢力でない方

ご融資金額

1万円以上1,000万円以内(1万円単位)

資金使途

申込ご本人様または申込人の家族(配偶者、直系尊属(配偶者の直系尊属を含みます。)、子、孫、兄弟)が必要とする次の資金

- 自動車関連資金
自動車・オートバイ・自転車購入資金、ディーラーローンの借換え資金など
- 教育関連資金
学校納付金、教材費・下宿費用などの付帯費用(100万円以内)、教育ローンの借換え資金など
- 住宅・リフォーム関連資金
リフォーム資金、リフォームローンの借換え資金など

ご融資形態

証書貸付

ご融資期間

3ヶ月以上15年以内(元金据置期間は6ヶ月以内)

ご融資利率(固定金利)

年2.5%(保証料を含みます。)

ご返済方法

毎月の元金均等、または元利均等返済
(ご融資金額の50%以内でボーナス併用もご利用いただけます。)

担保・保証人

不要。但し、一般社団法人しんきん保証基金保証付

主な必要書類

- 本人確認資料(運転免許証等)
 - 資金使途確認資料(見積書等)
- ※お申込金額により年収確認資料(所得証明書等)が必要となる場合があります。

その他

- ご融資金額によりましては、お客さまの口座に入金後、支払先等への振込扱いとさせていただきます。
- 健康保険証のご提示等により、職域サポート契約先にお勤めであることを確認させていただく場合があります。

- 当金庫所定の審査の結果、ご希望に沿えない場合があります。
- 当金庫は、誠実・公正な勧誘・販売を心掛け、お客様に対し断定的な判断の提供、事実と異なる説明及び誤解を招く説明・勧誘は一切いたしません。
- 当金庫は反社会的勢力からの如何なる申込み、一切受付いたしません。
- 詳しくは担当者もしくは窓口までお気軽にお問い合わせください。

街に笑顔を!!



高松信用金庫

たかまつしんきん

検索

<https://www.takashin.co.jp/>

