

お客さま各位

## 「お客さま本位の業務運営に関する取組方針」の成果指標（KPI）について

高松信用金庫では、2018年1月に「お客さま本位の業務運営に関する取組方針」を公表し、お客さま本位の業務運営の実践に取り組んでおります。

このたび、当金庫は2018年6月に金融庁から公表された「投資信託の販売会社における比較可能な共通KPIについて」に基づき、以下の3指標の数値を公表いたします。

今後とも、お客さまの最善の利益を追求し、お客さまの資産形成を通じて地域社会の発展に資するための取り組みを推進してまいります。

《公表指標》

- ①運用損益別顧客比率
- ②預り残高上位20銘柄のコスト・リターン
- ③預り残高上位20銘柄のリスク・リターン

### 【共通KPI】運用損益別顧客比率

※原則として、2003年6月以降の数値をもとに算出しています。

■基準日：2019年3月末・2020年3月末・2021年3月末

当金庫で投資信託を保有しているお客さまの運用損益状況を、運用損益率区分ごとに表示しています。

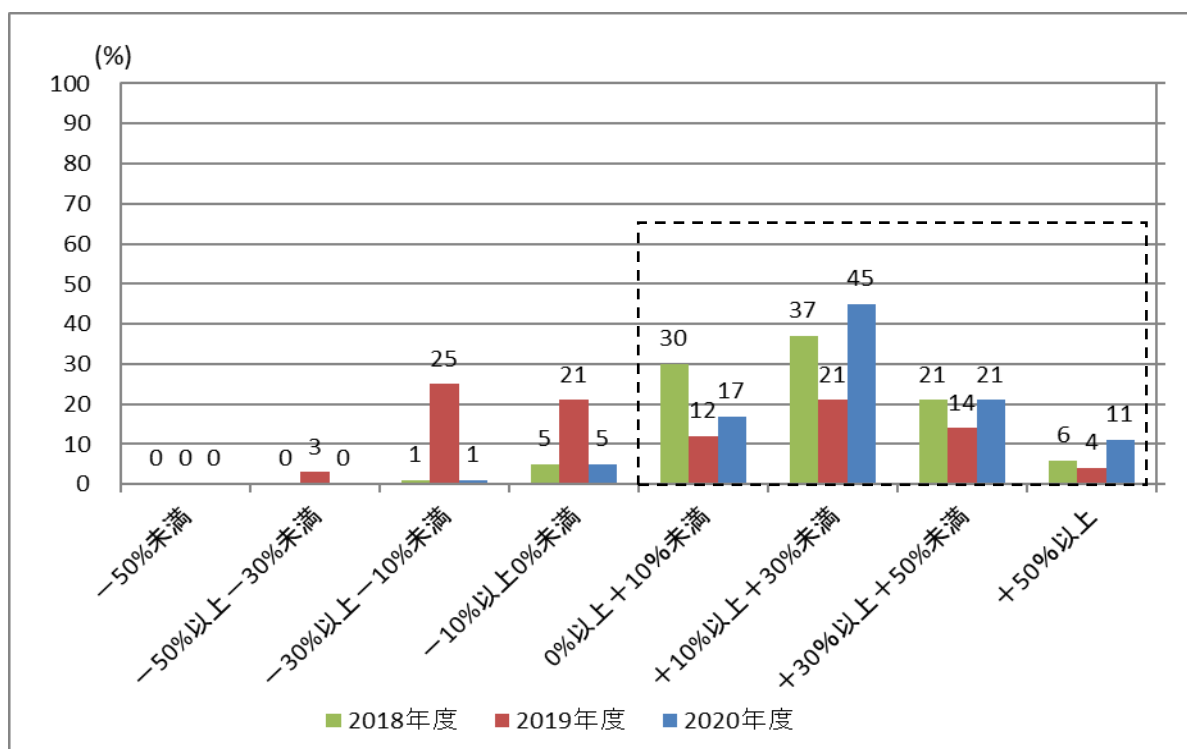
○分子 / (基準日時点の評価金額+受取分配金+売付金額) - 買付金額

○分母 / 基準日時点の評価金額

■2019年3月末時点における運用損益率がプラスとなったお客様の比率は94%でした。

■2020年3月末時点における運用損益率がプラスとなったお客様の比率は51%でした。

■2021年3月末時点における運用損益率がプラスとなったお客様の比率は94%でした。



## 投資信託預り残高上位 20 銘柄（基準日：2021 年 3 月末）

順位	銘柄名	コスト	リスク	リターン
1	しんきんJリートオープン（毎月決算型）	1.49%	13.73%	3.55%
2	新光US-REIT	2.23%	15.83%	3.70%
3	三菱UFJ/AMPグローバル・インフラ債券 ファンド（為替ヘッジなし）	1.76%	8.59%	3.64%
4	グローバル・ソブリン・オープン（毎月決算型）	1.71%	4.86%	0.97%
5	ニッセイ/パトナム・インカムオープン	2.20%	6.49%	2.23%
6	グローバル・ロボティクス株式ファンド	2.60%	18.82%	19.22%
7	しんきん3資産ファンド（毎月決算型）	1.49%	9.29%	4.49%
8	しんきん世界好配当利回り株ファンド（毎月決算型）	2.09%	22.05%	7.17%
9	ハイグレード・オセアニア・ボンド・オープン （毎月決算型）	1.82%	9.03%	1.79%
10	DIAM高格付インカム・オープン（毎月決算型）	1.54%	7.13%	1.76%
11	DIAM高格付外債ファンド	1.93%	10.54%	0.01%
12	しんきん6資産ファンド（毎月決算型）	1.60%	10.60%	4.23%
13	三井住友・米国ハイ・イールド債券ファンド （為替ノーヘッジ型）	2.37%	9.48%	4.89%
14	DIAMオーストラリアリートオープン	2.29%	26.82%	4.23%
15	しんきんインデックスファンド225	0.88%	16.54%	12.90%
16	ニッセイ日本インカムオープン	1.16%	0.78%	0.13%
17	三井住友・グローバル・リート・オープン	2.41%	19.48%	1.15%
18	三井住友・ニュー・チャイナ・ファンド	2.64%	17.89%	13.66%
19	しんきんJリートオープン（1年決算型）	1.46%	13.69%	3.75%
20	ニッセイ日本勝ち組ファンド（3ヵ月決算型）	1.54%	17.22%	9.15%

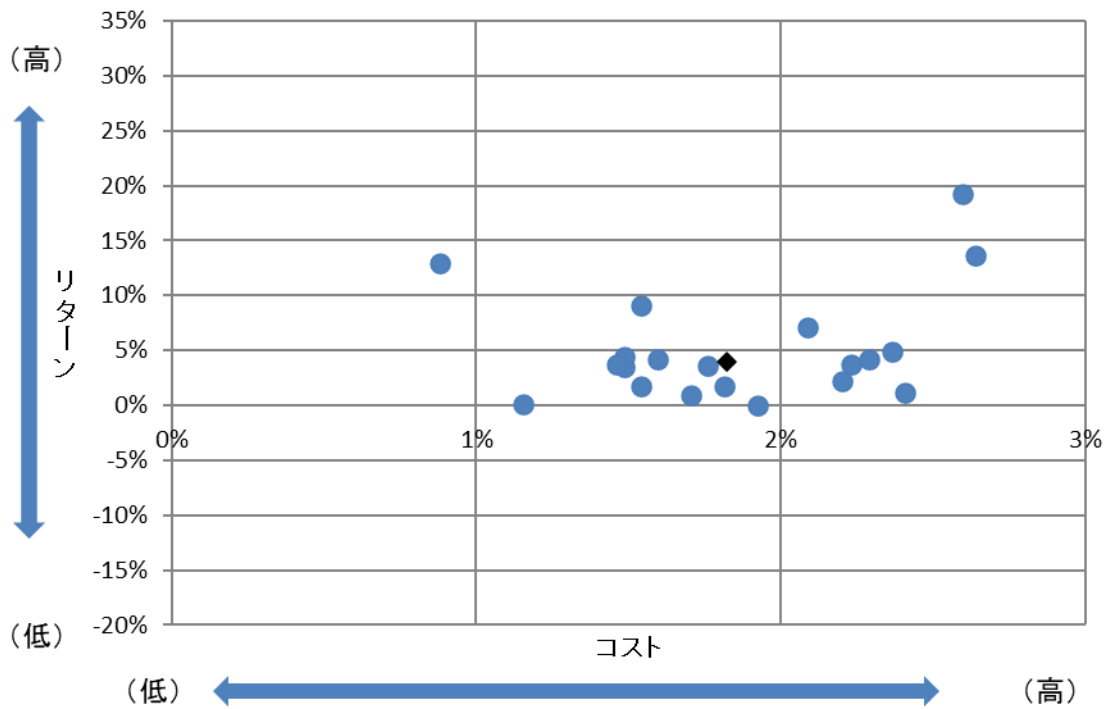
### 【共通KPI】投資信託の預り残高上位 20 銘柄のコスト・リターン

#### ■基準日：2021年3月末

設定後5年以上経過している投資信託の預り残高上位20銘柄について、銘柄ごとのコストとリターンの関係を示した指標です。

中長期的に、コストに対してどのようなリターン実績を持つ商品をお客様に提供したかを見ることができます。

#### ■平均コストは1.82%、平均リターンは4.02%となりました。



残高加重平均値	コスト	リターン
	1.82%	4.02%

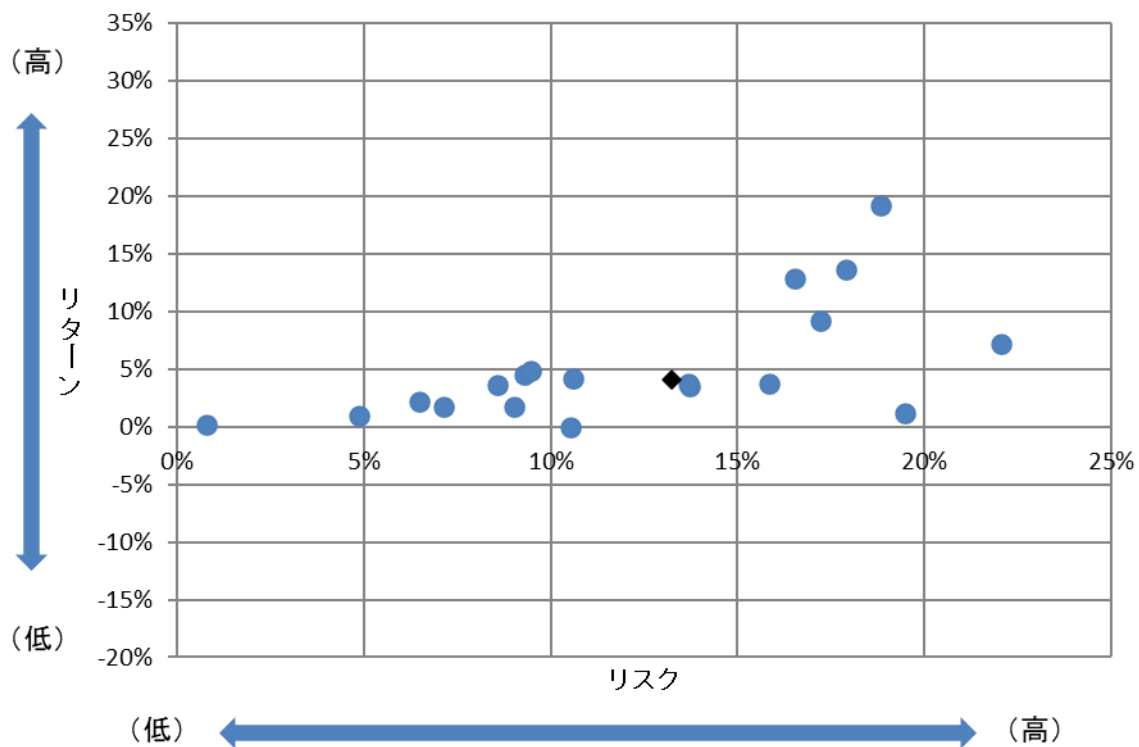
### 【共通 K P I】 投資信託の預り残高上位 20 銘柄のリスク・リターン

■基準日：2021 年 3 月末

設定後 5 年以上経過している投資信託の預り残高上位 20 銘柄について、銘柄ごとのリスクとリターンの関係を示した指標です。

中長期的に、リスクに対してどのようなリターン実績を持つ商品をお客様に提供したかを見ることができます。

■平均リスクは 13.23%、平均リターンは 4.02%でした。



残高加重平均値	リスク	リターン
	13.23%	4.02%

《お客さま本位の業務運営に関する取り組み状況》

【自主的 KPI】

1. 投資信託ラインアップ

銘柄種別		銘柄数	構成比	うち毎月 分配型	うち毎月 分配型以外
債券	国内債券	3	8.3%	1	2
	海外債券	9	25.0%	8	1
	国内外債券	1	2.8%	1	0
バランス型	国内外	6	16.6%	2	4
株式	国内株式	4	11.1%	0	4
	海外株式	5	13.8%	1	4
	国内外株式	2	5.6%	0	2
REIT	国内REIT	2	5.6%	1	1
	海外REIT	2	5.6%	2	0
	国内外REIT	1	2.8%	0	1
商品	国内外金	1	2.8%	0	1
合計		36	100	16	20

## 2. 投資信託の販売額上位5銘柄

※「毎月分配」欄の「－」は、分配金再投資のみ

### (2018年度)

順位	銘柄名	投資対象	販売額 (百万円)	件数比率 (対全銘柄)	販売比率 (対全銘柄)	販売 手数料率	毎月 分配
1	しんきんJリートオープン(毎月決算型)	国内リート	1,237	61.7%	50.8%	2.16%	○
2	しんきんインデックスファンド225	国内株式	538	3.7%	22.1%	なし	－
3	人工知能(AI)活用型世界株 ファンド(愛称:ディープAI)	海外株式	157	5.0%	6.5%	3.24%	
4	新光US-REITオープン (愛称:ゼウス)	海外 REIT	96	8.2%	3.9%	2.70%	○
5	米国ハイ・イールド債券ファンド	海外債券	92	3.0%	3.8%	2.97%	○

### (2019年度)

順位	銘柄名	投資対象	販売額 (百万円)	件数比率 (対全銘柄)	販売比率 (対全銘柄)	販売 手数料率	毎月 分配
1	しんきんJリートオープン (毎月決算型)	国内 リート	994	63.0%	52.0%	2.16% (2.20%)	○
2	しんきんインデックスファンド225	国内株式	275	4.5%	14.4%	なし	－
3	人工知能(AI)活用型世界株 ファンド(愛称:ディープAI)	海外株式	212	1.3%	11.1%	3.24% (3.30%)	
4	新光US-REITオープン (愛称:ゼウス)	海外 REIT	194	12.5%	10.2%	2.70% (2.75%)	○
5	しんきん世界好配当利回り株ファンド	海外株式	75	6.8%	3.9%	2.70% (2.75%)	○

※ ( ) 内は、2019年10月1日からの消費税率引き上げ以降

### (2020年度)

順位	銘柄名	投資対象	販売額 (百万円)	件数比率 (対全銘柄)	販売比率 (対全銘柄)	販売 手数料率	毎月 分配
1	AMPグローバル・インフラ債券 ファンド(為替ヘッジなし)	海外債券	658	35.8%	36.1%	2.20%	○
2	しんきんJリートオープン(毎月決算型)	国内リート	436	26.9%	24.0%	2.20%	○
3	新光US-REITオープン (愛称:ゼウス)	海外 REIT	234	13.0%	12.9%	2.75%	○
3	しんきんインデックスファンド225	国内株式	234	2.3%	12.8%	なし	－
5	しんきん世界好配当利回り株ファンド	海外株式	110	8.6%	6.0%	2.75%	○

### 3. N I S A口座買付状況

		2018年度	2019年度	2020年度
買付口座数	一般N I S A	322 口座	349 口座	327 口座
	つみたてN I S A	163 口座	335 口座	576 口座
買付金額	一般N I S A	333 百万円	353 百万円	324 百万円
	つみたてN I S A	8 百万円	25 百万円	48 百万円

### 4. 投資信託のアフターフォロー

○お客様リスト（投資信託保有顧客）を営業店ごとにデータ送信し、最低、半期に一度のアフターフォローの実施を義務付けし、フォロー結果についてはお客様ごとに入力したリストを半期終了後に本部に提出させております。

以上